

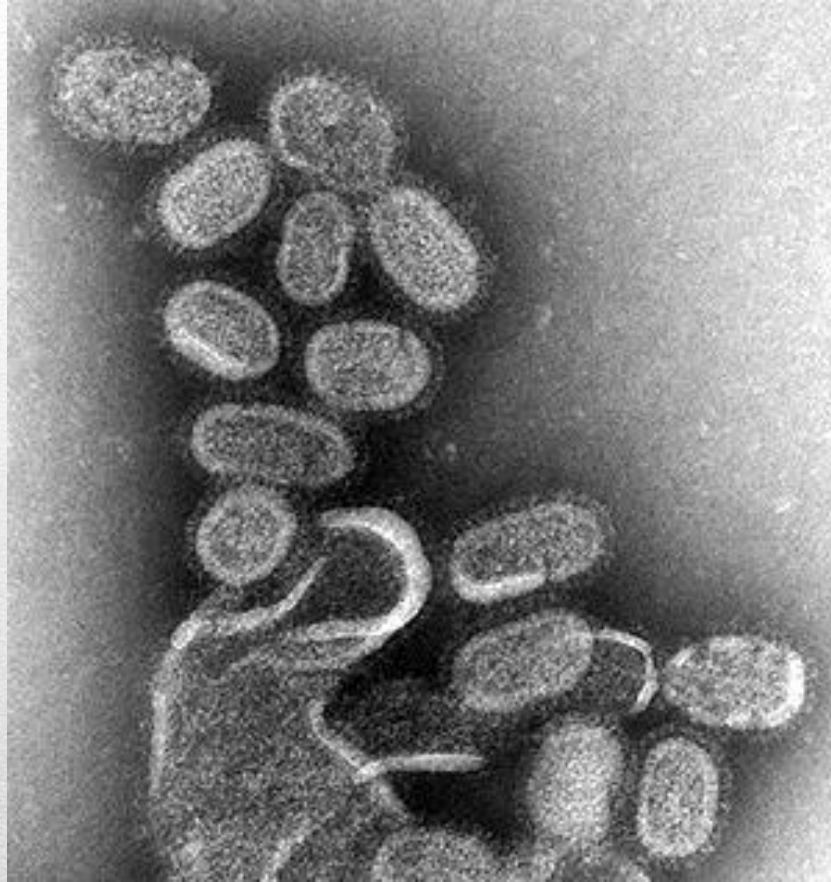
**Συνεργασία μεταξύ των γιατρών**



## Τι ΔΕΝ έχει σύνορα;

- Οι άνθρωποι
- Η αλληλεγγύη
- Ο πόνος του άλλου
- Οι ανάγκες
- Οι χώρες
- Η δημιουργία
- Ο ανθρωπισμός
- Οι συνειδήσεις
- Η ιατρική
- Οι πόλεις

# Ανθρωπισμός στην επείγουσα ιατρική



**Έχουμε επιδημία γρίπης;**

---

- **Levin και γαστροστομία**
- **Σύνδρομο Διογένη**
- **Ενδοφλέβια νοσηλεία κατ' οίκον**

**Πρωτόκολλα SOS ΙΑΤΡΩΝ**

---



**Επιχειρείν & καινοτομία: Μια συνεχής πρόκληση για τους SOS ΙΑΤΡΟΥΣ**



# Πολυιατρείο SOS ΙΑΤΡΩΝ

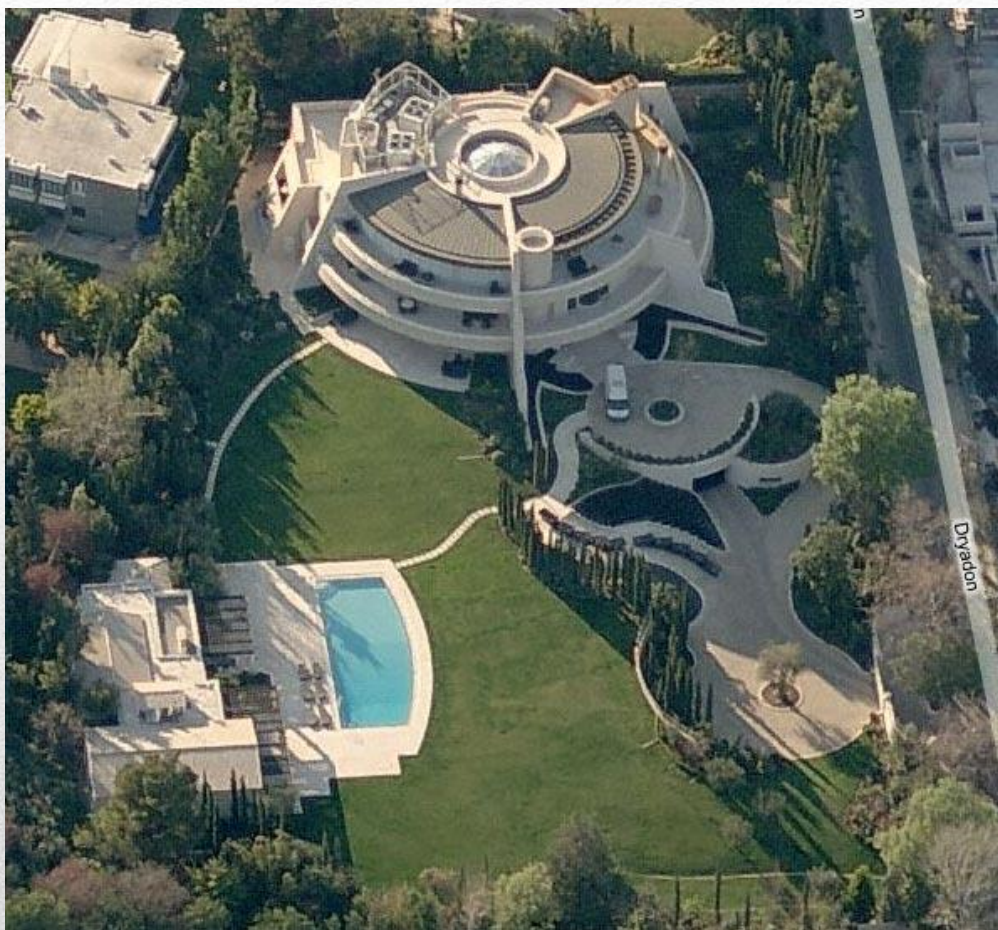
---



# **Καρδιολογικό Πολυιατρείο**

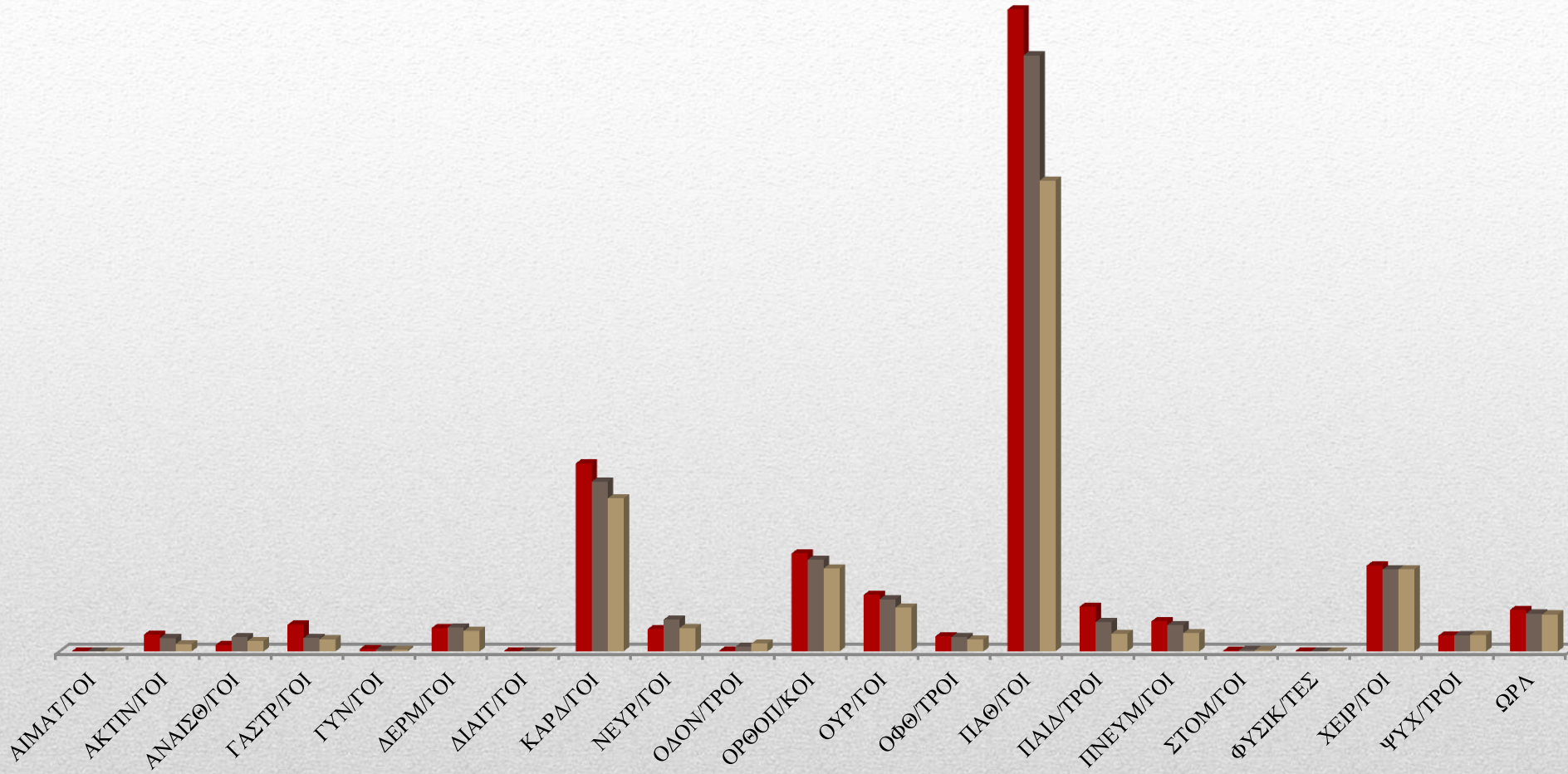
---

## **SOS ΙΑΤΡΩΝ**

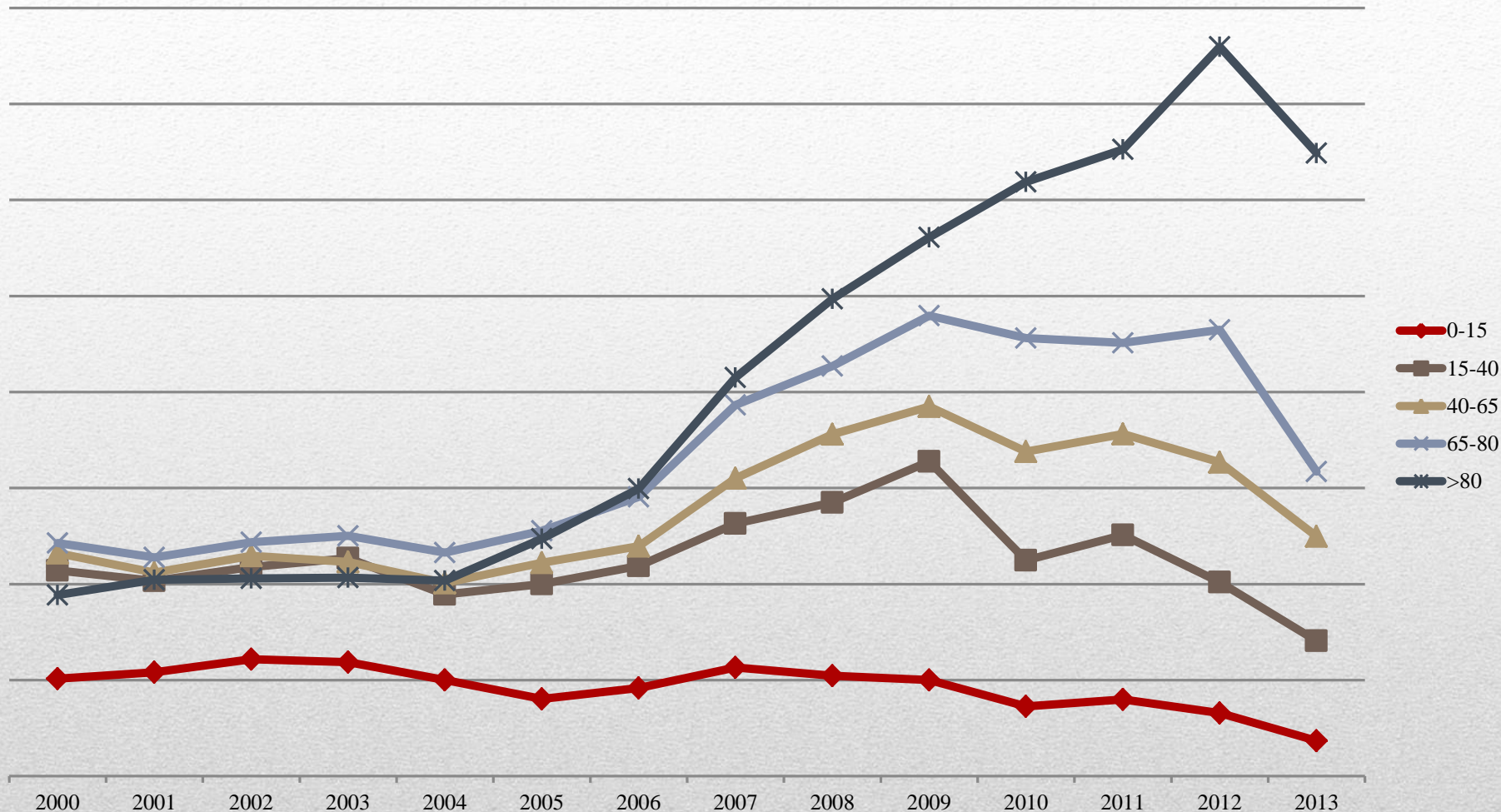


# Πολυιατρείο SOS ΙΑΤΡΩΝ σε γειτονιά της Αθήνας

■ 2011 ■ 2012 ■ 2013



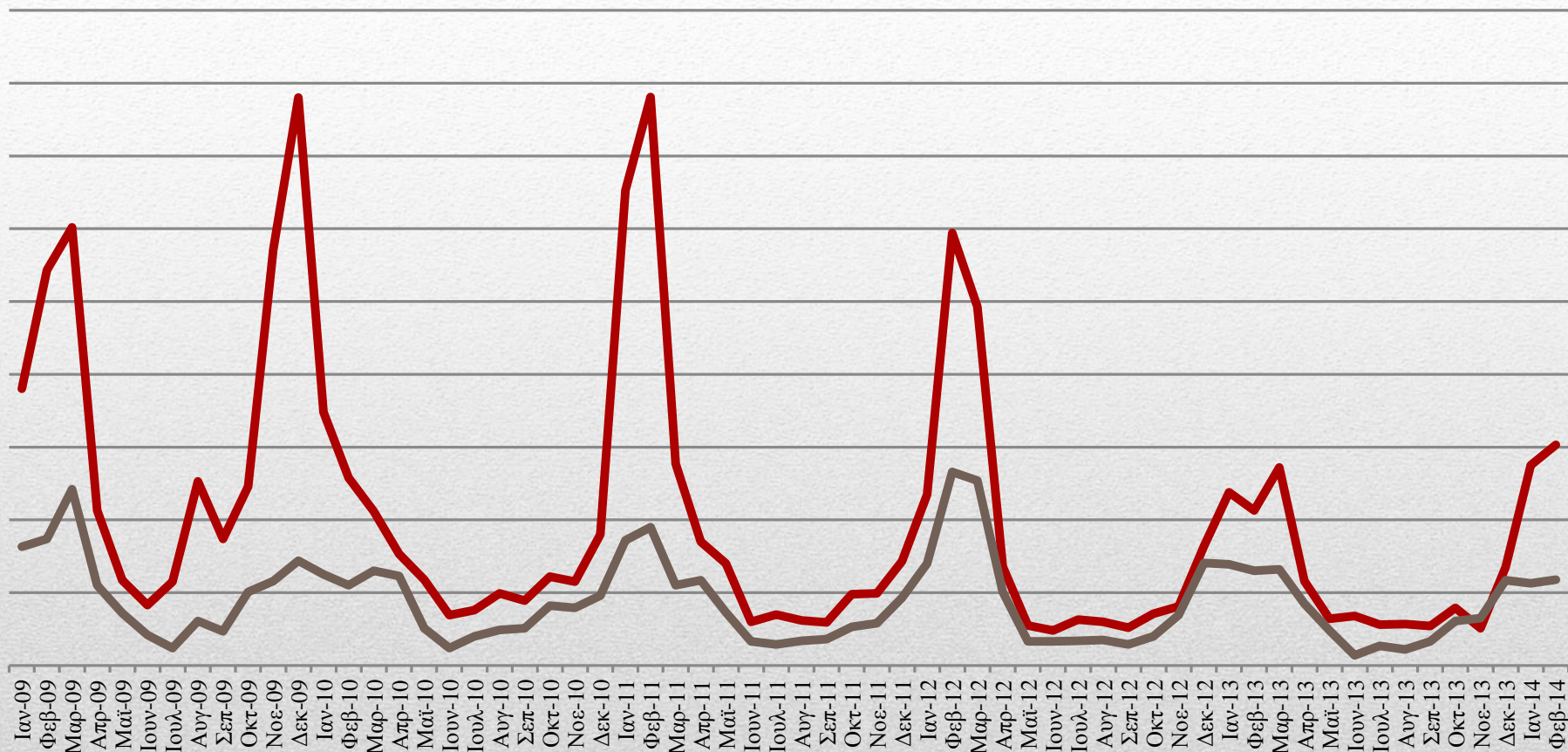
# Σύγκριση ομάδων 2011-2013



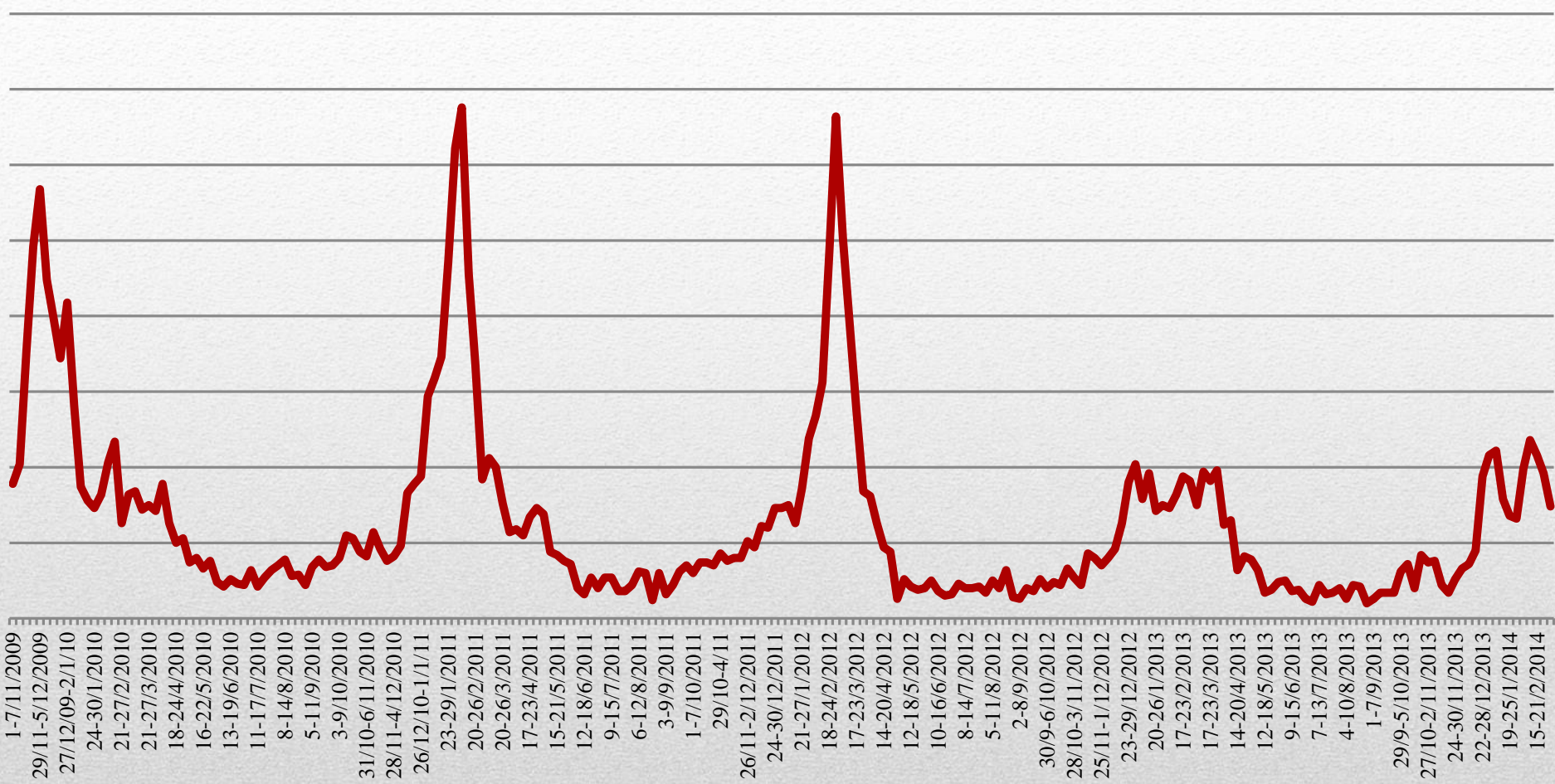
# Σύγκριση ηλικιακών ομάδων 2000-2013

— ΑΣΘΕΝΕΙΣ ΩΣ 65 ΕΤΩΝ ΜΕ ΛΟΙΜ.ΑΝΑΠ/ΚΟΥ

— ΑΣΘΕΝΕΙΣ >65 ΕΤΩΝ ΜΕ ΛΟΙΜ.ΑΝΑΠ/ΚΟΥ

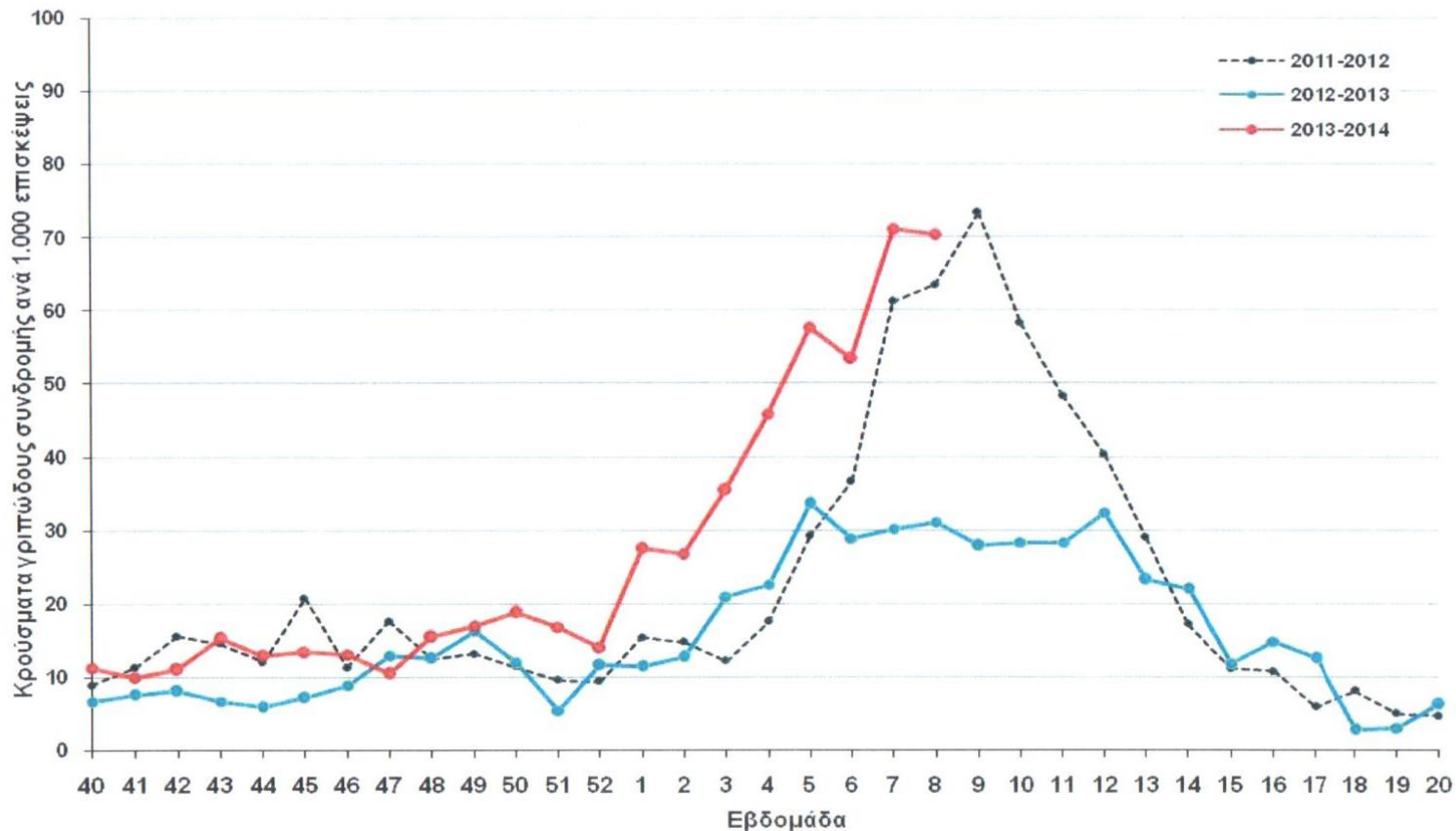


# Σύγκριση ασθενών ως 65 & άνω των 65 ετών με λοίμωξη αναπνευστικού (2009-2013)



# SOS παρατηρητήριο για τις λοιμώξεις αναπνευστικού

Διάγραμμα 1: Εκτίμηση αριθμού κρουσμάτων γριπώδους συνδρομής ανά 1.000 επισκέψεις, κατά εβδομάδα. Σύνολο χώρας, περίοδοι γρίπης: 2011-2012, 2012-2013, 2013-2014.



**ΚΕΕΛΠΝΟ: Επιδημιολογική επιτήρηση της Γρίπης (8 εβδομάδα)**